

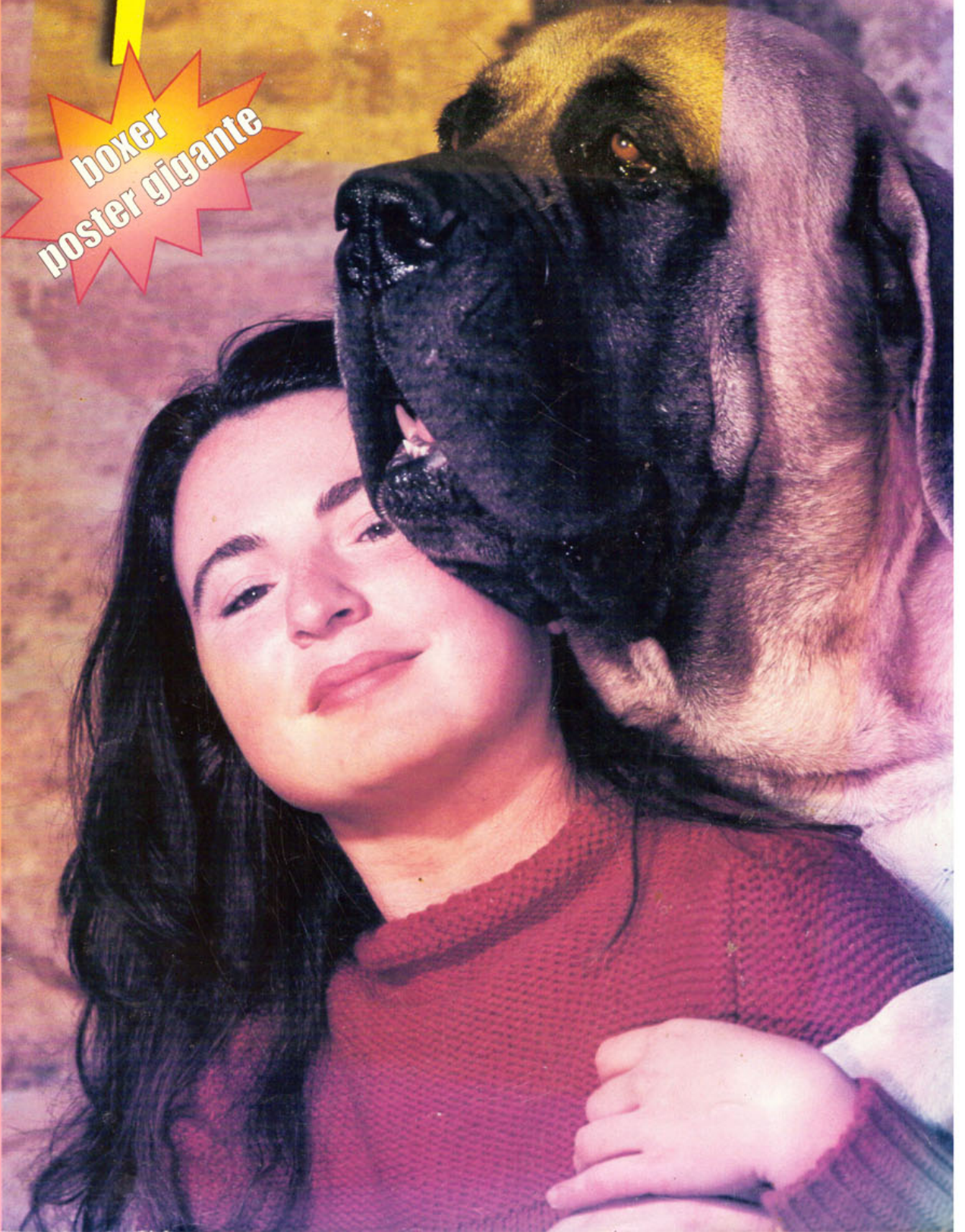
Per l'Italia C.4,10  
Per la Svizzera FrS 8,20

# Passione CANI

boxer  
poster gigante

ALL'INTERNO: PASSIONE **BOXIER**

Anno I - Numero 4 - Mensile - Sped. in abb. postale 45% art. 2 Comma 20/b Legge 662/96 - Milano



# MASTIFF

*Mastiff*



# MASTIFF



Puck e un somaro

**A**ndiamo a casa di Claudia Lippi per incontrare il grande, massiccio, vigoroso e coraggioso Mastiff, che nei miei ricordi è molto legato all'immagine di "Lyon", un superbo, dignitoso e... dolcissimo esemplare di questa razza, che incontrai tempo fa in Inghilterra, in un castello, e che nella sua regalità e fierezza, armonizzava in modo

mirabile con quella cornice. Ci accolgono Mufasa e Mahora, subito associa la potenza che traspare dalle loro forme ai combattimenti che anticamente il Mastiff sosteneva con leoni e leopardi, ma la loro espressione rassicurante fugò ogni timore. Quindi Claudia ci parla dell'incontro con questa coraggiosa e docile razza e del suo allevamento: "La passione per i molossi c'è sempre stata... Da piccola consultavo libri affa-

scinata da quell'espressione buona rassicurante dei mastini. Nello specifico ho incontrato il Mastiff per caso, ed è stato come ritrovare in un attimo quelle emozioni forti e familiari che mi appartenevano. La mia prima Mastiff era una femmina, in poco tempo mi ha riempito la vita, sono cani che entrano a far parte della famiglia completamente indelebili. Quando ci ha lasciato avevo già altri



soprattutto amano stare vicino alla famiglia per soddisfare il loro bisogno di contatto umano.

I nostri cani sono fortunati, vivono a casa con noi, poiché nascono in casa, così in quella fase iniziale dell'imprinting, vengono socializzati, vivendo quelle esperienze importanti che in buona parte prepareranno la loro vita futura.

E' importante che l'uomo entri far parte della loro esistenza sin da subito, poiché oggi il Mastiff è principalmente un cane da famiglia.

I bambini sono parte integrante della vita di questi cani perché li adorano, sono molto pazienti e li tengono sempre sotto controllo.

La dolcezza di un cucciolo è come quella di un bambino.

Il Mastiff ha bisogno di sicurezza, quell'affetto che riusciremo a trasmettergli ci verrà ricambiato quando diventerà adulto, allora con la sua fierezza il suo coraggio saprà proteggerci e regalarci il piacere della sua presenza, mai invadente, ma amorevole, comprensiva, da vero saggio.

#### IL MASTIFF E GLI ALTRI ANIMALI

E' bello osservare la curiosità che il Mastiff mostra nei confronti degli altri animali sia grandi che piccoli.

Si avvicina con molto rispetto, ma soprattutto è disposto a convivere tranquillamente dividendo la vita e

Maya e cuccioli di due mesi



Mastiff, poiché la convinzione che avrebbero sempre fatto parte della mia vita, era certa. Oggi il nostro allevamento conta 15 soggetti dei quali 10 in età riproduttiva. Non è facile allevare Mastiff, hanno bisogno di cure durante la fase di crescita, ma



la compagnia. E' un cane che può vivere con razze diverse e anche con gatti, cavalli ecc.

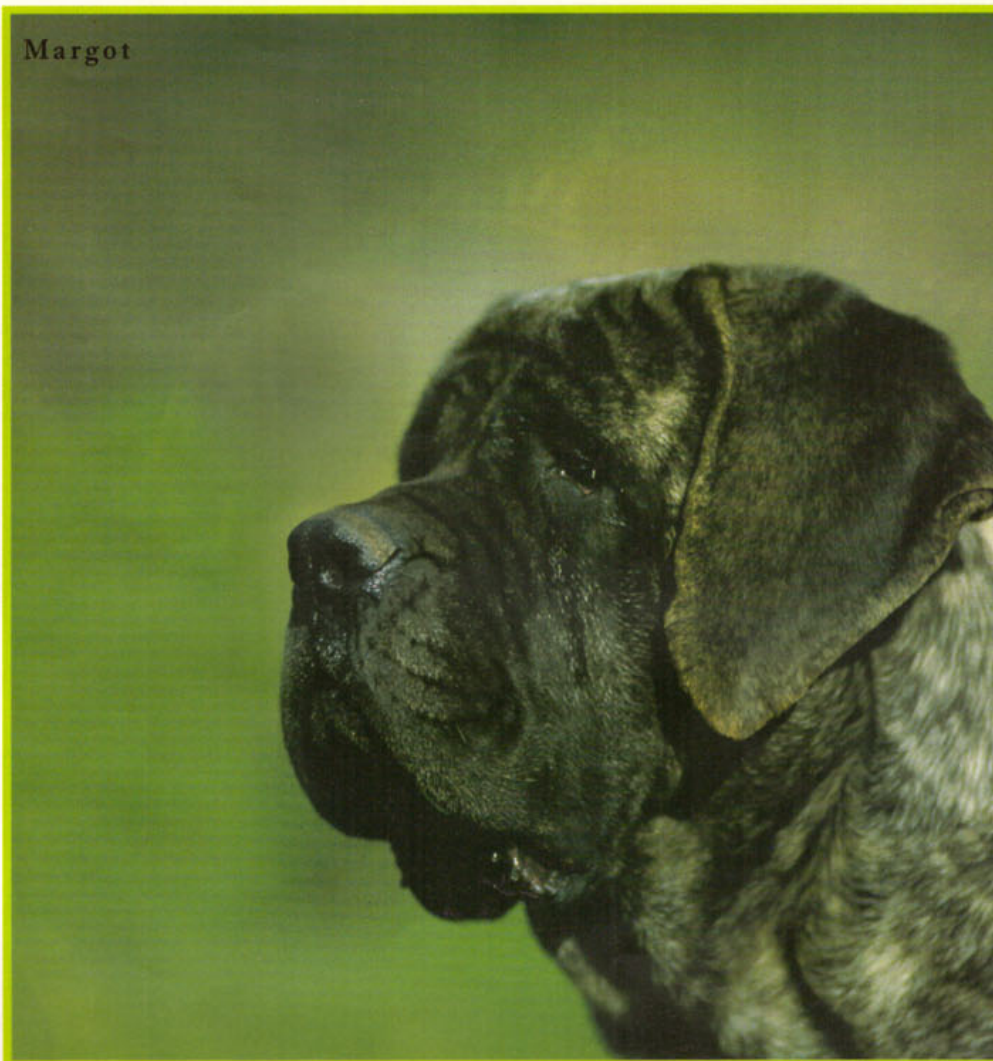
#### ALLEVAMENTO

Nel nostro allevamento i cani, come già detto vengono seguiti molto da vicino, condividono con noi la vita quotidiana. E' una soddisfazione poter seguire la crescita dei cuccioli fornendo i consigli necessari sia telefonicamente che con dispense specifiche e dettagliate, ciò al fine di poter fare chiarezza sugli aspetti che influenzeranno la vita con il proprio cane.

Alla base di tutto vi è la tutela per la tipicità della razza: essendo il Mastiff un cane raro, ogni notizia risulta essere preziosa.

Per noi è fondamentale seguire i giusti criteri di selezione, le linee di sangue presenti sono anglo-americane ed inglesi, gli accoppiamenti sono studiati accuratamente, rispettando le compatibilità e soprattutto controllando che non vi siano malattie ereditarie.

Margot



Puck e Desy

#### IL CARATTERE

Il Mastiff è un cane essenzialmente di famiglia, ama farvi parte dividendo il suo affetto e le sue attenzioni per tutti i componenti. E' tranquillo e con il suo fare moderato è una presenza discreta. E' un ottimo guardiano e nel momento in cui si presenti una situazione di pericolo è pronto a difendere la propria famiglia con determinazione, per tale motivo è una grande sicurezza.

Una particolare predisposizione la riscontriamo nel rapporto con i bambini e con gli anziani. Con i bambini si crea un rapporto di amore e protezione, il Mastiff vigila su di essi, gioca con loro ed è sempre molto delicato e dolce, nonostante la sua mole. Mentre con gli anziani percepisce la loro vulnerabilità, adeguandosi ai loro tempi di movimento non creando loro nessuna difficoltà.

#### I PROGETTI

Ci stiamo impegnando affinché questa razza possa essere maggiormente conosciuta da tutti, poiché ha molti pregi



Puck

deve essere valorizzata.

Il nostro compito è quello di allevare il Mastiff rispettando i canoni del tipo, ma anche la sua funzionalità. Inoltre abbiamo strutture idonee per l'accoglienza dei cani in momenti particolari come la riabilitazione, l'addestramento o semplicemente per una vacanza.

#### EDUCAZIONE

Chiunque vede un Mastiff la prima volta, rimane colpito ed il commento più frequente è "ce la farò ad essere all'altezza?" Ebbene sì, dobbiamo sfatare la convinzione che si tratti di un cane troppo difficile. Diciamo che va trattato nel modo giusto,

è, come già detto, un cane tranquillo e pacifico, si dimostra molto affettuoso ed è sempre alla ricerca di un continuo contatto, ti guarda sempre negli occhi cercando approvazione.

E' molto sensibile, perciò basta la variazione del nostro tono di voce per fargli capire se ciò che ha fatto è giusto oppure sbagliato. Ha un carattere piuttosto obbediente e dolce, ama farti piacere ed avere regole come punti fermi, poiché è abbastanza abitudinario. La cosa che sorprende è che vive in simbiosi con l'uomo, rispettando i suoi stati d'animo. Come ultima nota è importante dire che il Mastiff non è solo serio, ma sa essere anche divertente e stupirti con la sua agilità, basta coinvolgerlo nel giuoco e sarà felicissimo di parteciparvi. Ogni volta che parlo di questi cani con persone che li hanno conosciuti, oppure che ne possiedono uno è come parlare di un sogno che si è avverato una esperienza che ti arricchisce tantissimo.

"Beh, è stata una bella giornata ed è stato piacevole e interessante ascoltare il racconto di Claudia: devo dire che il Mastiff è proprio un bel pianeta!"

Ci salutiamo scortati da Ramses, Schatila,

Noisette e Karima e con l'ultima immagine dei loro occhi penserosi e dolci.

L'allevamento di Claudia si chiama Talia Althea e si trova a Campiglia Marittima, in provincia di Livorno, tel: 0565 - 838612.

ANTONELLA TOMASELLI •